

Für außergewöhnliche Anforderungen im Indoor-Bereich.

Mit den drei Modulen der XR2-Serie ist der Bau von konvexen und konkaven Rundungen, versatzlosen Ecken sowie Winkeln möglich. Alle Module sind flexibel miteinander kombinierbar. So entstehen einzigartige Displays, die garantiert alle Blicke auf sich ziehen.



Einsatzbereich:
Indoor



Bildfläche:
ab 0,25 m² (modular)



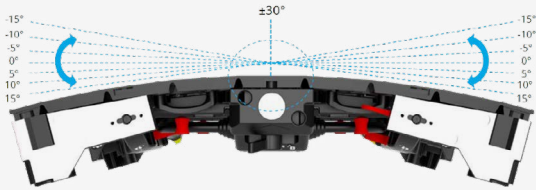
Auflösung:
384 x 384 px/m²



Special:
Corner & Curve

VORTEILE XR2-ID SERIES

Mit den XR2-IDC90-Modulen lassen sich nahtlose, gebogene LED-Displays mit beeindruckenden Betrachtungswinkeln erstellen. Dank des fortschrittlichen Krümmungssystems bis zu $\pm 30^\circ$ können die flexiblen und ultraleichten Module sogar zu einem Kreis zusammengebaut werden.



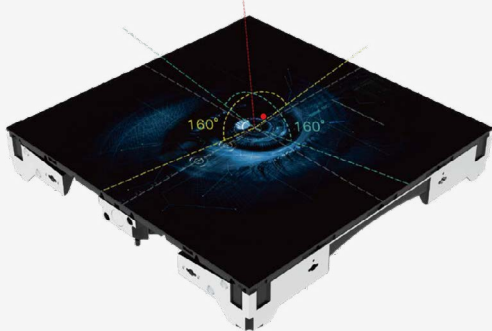
PERFEKTE RUNDUNGEN

Das System ermöglicht die Einstellung in sieben Positionen in nur wenigen einfachen Schritten. Die XR2-Serie ist somit die ideale Wahl für temporäre und feste Installationen.



EINZIGARTIGES KURVENSYSTEM

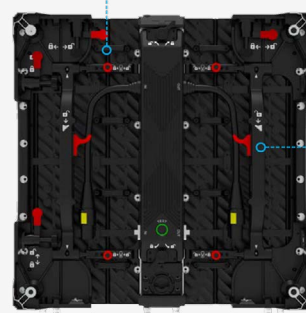
Geschwungene Kurven bis zu $\pm 30^\circ$ sind möglich. Mit nur 12 Modulen kann ein perfekter Kreis mit einem Durchmesser von 1,9 Metern gebaut werden.



GROSSER BETRACHTUNGSWINKEL

Die Paneele sind für große horizontale und vertikale Betrachtungswinkel bis zu 160° ausgelegt. Sie gewährleisten somit eine hervorragende Sicht aus jedem Winkel.

Slide button to unlock angle options



Press to select an angle

Position pin protects the LED Light on the base

EINFACHE AUSRICHTUNG

Das schlanke und ultraleichte Aluminiumgehäuse verfügt über magnetische Kanten und Positionsstifte, die eine perfekte Ausrichtung der LED-Module ermöglichen.

TECHNISCHE DATEN

XR2-ID SERIES

Mit einem Pixelabstand von nur 2,6 mm überzeugen diese Module durch ihre besonders hohe Auflösung und beeindruckende Bildqualität, sodass Ihre Inhalte sowohl funktional als auch ästhetisch in den Fokus rücken. Perfekt für Events, Messen oder stationäre Installationen im Innenbereich.

Einsatzbereich	Indoor
Auflösung	2,6 mm real, SMD 3in1

Modul XR2-IDS	Angle: (-5°)(-2,5°)(-2°)(0°)(+5°)
Modul XR2-IDC30	Curves: -30° bis +30° in sieben Positionen
Modul XR2-IDC90	Corner: 90°
Größe der Module	B: 500 mm x H: 500 mm x T: 76 mm (0,25m²)
Auflösung pro Modul	192 x 192 px

Gewicht pro m²	36 kg
Betrachtungsabstand	mind. 2 m
Betrachtungswinkel	horizontal: 160°, vertikal: 160°
Umgebungstemperatur	-20 °C bis +65 °C

Farben	48 Bit
Farbtemperatur	6.500-9.300 einstellbar
Kontrast	> 50/10.000 lux
Helligkeit	> 1.600 nits
Steuerung Helligkeit	100 Stufen, automatisch oder manuell
Bildwiederholfrequenz	≤ 7.680 Hz

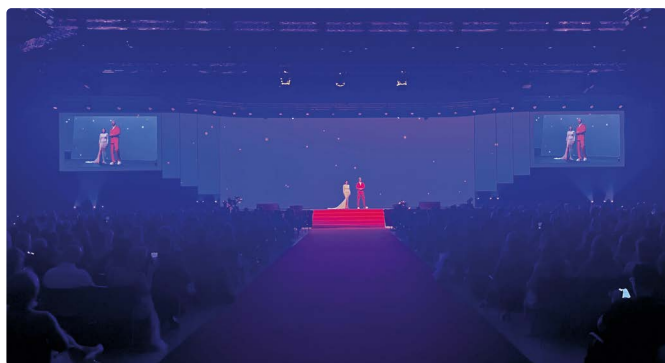
Zertifizierung	CE, FCC, ETL, ROHS, REACH
Schutzklasse	Frontside IP30, Backside IP30
Videoinput	12G-SDI, HDMI 4K (50, 60, 100, 120 Hz)



Videowalls im 16:9-Format

Module	Breite	Höhe	Fläche	Auflösung	Gewicht	Stromanschluss	Info
8 x 2	4.000 mm	2.000 mm	8 m²	1.536 x 768 px	288 kg	16A	HD-Auflösung
9 x 2,5	4.500 mm	2.500 mm	11,25 m²	1.728 x 870 px	405 kg	16A	HD-Auflösung
10 x 3	5.000 mm	3.000 mm	15 m²	1.920 x 1.152 px	540 kg	16A	Full-HD-Auflösung
12 x 3,5	6.000 mm	3.500 mm	21 m²	2.304 x 1.344 px	756 kg	32A	Full-HD-Auflösung
14 x 4	7.000 mm	4.000 mm	28 m²	2.688 x 1.536 px	840 kg	32A	Full-HD-Auflösung
16 x 4,5	8.000 mm	4.500 mm	36 m²	3.072 x 1.728 px	1.008 kg	63A	Full-HD-Auflösung
18 x 5	9.000 mm	5.000 mm	45 m²	3.456 x 1.920 px	1.620 kg	63A	4K-Auflösung
20,5 x 6	10.500 mm	6.000 mm	63 m²	3.936 x 2.304 px	2.268 kg	63A	4K-Auflösung
23 x 6,5	11.500 mm	6.500 mm	74 m²	4.416 x 2.496 px	2.664 kg	2 x 63A	4K-Auflösung
25 x 7	12.500 mm	7.000 mm	84 m²	4.800 x 2.688 px	3.024 kg	2 x 63A	4K-Auflösung

Sonderformate: Sämtliche Sonderformate sind im Raster von B: 500 mm x H: 500 mm baubar.



Ihr Full-Service-Partner für Videowalls und Videotrucks
Lassen Sie Ihr Event zu einem unvergesslichen Erlebnis werden.
Wir setzen Ihre exklusiven Wünsche im Bereich von LED-Screens,
Videotrucks und stationären Installationen in ganz Europa um.

Mobil Show Vermietungs GmbH
Gaswerkstraße 103, 8020 Graz
www.mobil-show.at

